



# ESPECIALIZACIÓN EN POLÍTICAS PÚBLICAS CON PERSPECTIVA DE GÉNERO

del 15 de junio al 22 de noviembre



Secretaría General  
Iberoamericana

Secretaria-Geral  
Ibero-Americana



UNIÓN IBEROAMERICANA  
DE MUNICIPALISTAS  
UNIÃO IBERO-AMERICANA  
DE MUNICIPALISTAS

**RED** cooperación  
cooperação  
UNIÓN IBEROAMERICANA  
DE MUNICIPALISTAS *uim* UNIÃO IBERO-AMERICANA  
DE MUNICIPALISTAS



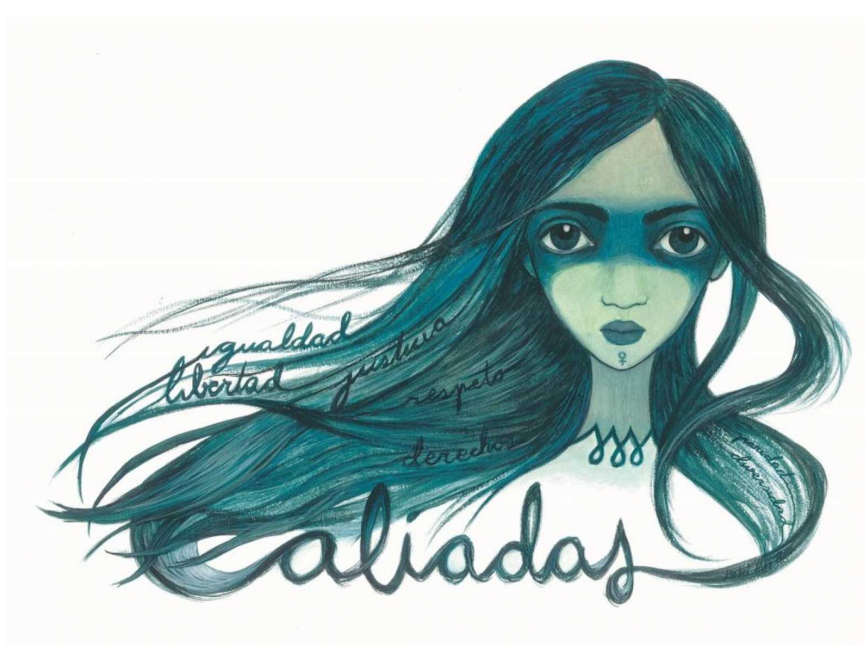
## PRESENTACIÓN

América Latina sufre aún una enorme brecha de desigualdad de género. La feminización de la pobreza es la más latente problemática, pero la inequitativa participación política oficializa esa invisibilización. La situación de desventaja que padecen millones de mujeres y su negativo peso en el desarrollo de las ciudades demanda estrategias y acciones inmediatas que coadyuven a posicionar a mujeres y hombres como coprotagonistas en los procesos de desarrollo.

La crisis del COVID-19 también ha golpeado diferenciadamente a las mujeres, y si bien la población mundial en su conjunto se ha visto afectada y perjudicada por la pandemia, las mujeres han recibido el golpe de la violencia intradomiliar en confinamiento, la dureza de no poder desarrollar sus actividades económicas vinculadas mayoritariamente a la economía informal, viendo así mismo frenado su desarrollo ante la necesidad de “volver” a su rol histórico de cuidadoras y al uso de su tiempo en el ámbito doméstico y de los cuidados.

Son muchos los gobiernos, sobre todo locales, que aún hoy enfocan las políticas públicas desde una óptica asistencialista para fomentar el desarrollo de las mujeres en situaciones vulnerables despejando así la perspectiva de género desde un enfoque holístico y la necesidad de actuar asimismo en las estructuras que favorecen la desigualdad.

Es insoslayable por tanto penetrar en todos y cada uno de los factores y variables que afectan las relaciones de género. En este sentido, la transversalidad de género viene a recordarnos sobre la necesidad de incorporar la perspectiva de género en todas las dimensiones del desarrollo (económica, social, política y cultural) y desde todas las fases de una política: decisión, planificación, implementación, evaluación.





## OBJETIVOS

- Promover la reflexión sobre la dimensión holística de la perspectiva de género, promoviendo el reconocimiento de las desigualdades latentes entre hombres y mujeres, su génesis y los desafíos pendientes.
- Fomentar la incorporación del enfoque de género en las agendas públicas locales mediante la concienciación y el compromiso para con la equidad.
- Mejorar la capacidad de políticos/as, técnicos/as y sociedad civil organizada en el manejo de intervenciones especiales orientadas a la equidad y a la transversalidad de género al diseñar, implementar y supervisar las políticas públicas locales.
- Brindar herramientas que permitan a los organismos públicos, disponer de baterías de herramientas que permitan que las mujeres no sean doblemente golpeadas por situaciones de crisis.

## DIRIGIDO A

El Curso está destinado preferentemente a autoridades electas municipales, directivos/as, técnicos/as, funcionarios/as, líderes/as comunitarios/as, consultores/as y profesionales interesados/as en la responsabilidad pública por promover la igualdad de género.





## METODOLOGÍA DE LA FORMACIÓN

El Curso será impartido totalmente en el Campus Virtual de la UIM y está estructurado en diez módulos que en su totalidad suman 300 horas lectivas que serán impartidas a través del Campus Virtual de la UIM a lo largo de 5 meses de duración, de acuerdo al siguiente esquema de recursos formativos y pedagógicos:

- **Lecciones:** en las que el profesorado introduce y desarrolla conceptos y contenidos, acompañando su producción académica con documentación de apoyo que tiene como fin contribuir a profundizar el estudio del tema.
- **Material de apoyo:** acceso a una variedad de recursos, para complementar y/o ampliar los temas abordados, entre ellos, videos, enlaces a páginas web de interés, experiencias de gestión, manuales y demás documentación que se estime de interés o utilidad para la formación.
- **Evaluaciones periódicas:** tareas y ejercicios semanales que tienen como objeto comprobar el progreso del aprendizaje y las áreas de mejora.
- **Foros de debate:** espacios a través de los cuales se promueve el diálogo y el debate entre los participantes propiciando asimismo el intercambio de conocimientos y experiencias, e incorporando la riqueza de todas las realidades de Iberoamérica.





## **CONTENIDOS ACADÉMICOS**

---

### **MÓDULO 1: INTRODUCCIÓN A LOS ESTUDIOS DE GÉNERO**

Antecedentes históricos y fundacionales del feminismo. Evolución del movimiento feminista y su impacto en la estructura social. Diferenciación sexo-género y su relevancia en los estudios de la mujer. La construcción de la categoría género. El feminismo y el debate de género. Identidad y corporalidad en los estudios de género.

### **MÓDULO 2: DERECHOS HUMANOS Y DERECHOS DE LAS MUJERES**

La concepción de Derechos Humanos. Las generaciones de Derechos Humanos. Integración de los derechos humanos de las mujeres y grupos vulnerables en las políticas públicas. Instrumentos internacionales para la promoción de los derechos humanos de la mujer. El derecho de las mujeres a la ciudad. Derechos económicos: el derecho a la autonomía económica y la propiedad. Derechos sexuales y reproductivos. El derecho a una vida libre de violencia. Derechos ciudadanos y políticos. La democracia paritaria.

### **MÓDULO 3: DIVERSIDAD Y DESIGUALDADES DE GÉNERO**

El paradigma de la identidad femenina e interseccionalidad de género: etnicidad, raza, enclave territorial, status socio-económico, discapacidades, orientación sexual, religión, etc. Feminización de la pobreza. Segregación ocupacional. Retos y problemática de la mujer en el ámbito rural. Igualdad de género e interculturalidad: Mujeres indígenas y afrodescendientes. Los derechos de las mujeres en los sistemas de usos y costumbres. Género y sexualidad. Cuerpo, salud, género y sexualidad. Identidades de género y diversidad sexual. Derechos individuales y colectivos: hacia una articulación posible.

### **MÓDULO 4: VIOLENCIA DE GÉNERO E INSTITUCIONAL**

Introducción a la Violencia de Género. Tipologías de la violencia de género. Violencia doméstica y violencia de género. Femicidio. Micromachismos, masculinidades y violencia. Violencia urbana y discriminaciones en las ciudades. Seguridad pública de las mujeres. Acoso y violencia política hacia las mujeres. Violencia de género institucional: invisibilización, medios de comunicación. Intervención con Mujeres Víctimas de Violencia de Género. Políticas públicas para atender, erradicar y sancionar la violencia contra las mujeres: marco legal y experiencias en Iberoamérica.



## **MÓDULO 5: FAMILIAS, MASCULINIDADES E IDENTIDADES DE GÉNERO**

Género y estudios sobre masculinidad. La construcción social de la masculinidad. Nuevas masculinidades y relaciones de género.

La institución de la familia. Nuevos paradigmas en la configuración de la familia. División sexual del trabajo y trabajo no remunerado. Uso del tiempo. Políticas de cuidado y responsabilidades compartidas en el ámbito privado. Políticas para la conciliación de la vida personal, familiar y laboral. La coeducación.

## **MÓDULO 6: MECANISMOS PARA LA IGUALDAD E INSTITUCIONALIDAD DE GÉNERO**

La institucionalización de la agenda feminista. El neoinstitucionalismo y las nuevas concepciones de las instituciones. Género y Estado. El enfoque de género en las agendas públicas. Construcciones de género en las organizaciones políticas. El desafío de ejercer un liderazgo transformador, efectivo, incluyente y equitativo. Acciones transformadoras. La dimensión de género en la política local.

## **MÓDULO 7: POLÍTICAS PÚBLICAS CON PERSPECTIVA DE GÉNERO: AVANCES Y DESAFÍOS**

El enfoque de Mujeres en el Desarrollo. El enfoque de Género en el Desarrollo. Desigualdad de género en la política. Tendencias en torno a las políticas públicas de género. Planificación urbana con enfoque de género. Dimensión de género en el desarrollo económico.

Buenas prácticas de gestión. Experiencias comparadas. El ámbito municipal como espacio de derechos y políticas. Representación vs Representatividad: las mujeres políticas y sus agendas.

## **MÓDULO 8: POLÍTICAS DE GÉNERO EN EL CONTEXTO LOCAL IBEROAMERICANO**

Las Ciudades del Siglo XXI, transformaciones y desafíos. Los cambios socio demográficos y las políticas públicas de género. Las mujeres como actoras y sujetos sociales de la ciudad. Agendas locales sensibles al género. Porque el género en la agenda urbana? Los temas transversales o nudos críticos en la acción de los mecanismos de género en los gobiernos locales para el uso y disfrute del derecho a la ciudad por parte de las mujeres. Estrategias y nuevos pactos sociales. Ejemplos iberoamericanos de políticas de género en el territorio local.

## **MÓDULO 9: FORMULACIÓN DE POLÍTICAS PÚBLICAS CON ENFOQUE DE GÉNERO**

La perspectiva de género en las agendas públicas. Planificación de políticas públicas locales con enfoque de género. El diagnóstico y la línea base. Indicadores de género. Planificación estratégica



y participación democrática. La agenda urbana desde la perspectiva de género. Estrategias para la equidad de género: Empoderamiento femenino, Acciones afirmativas, igualdad de oportunidades, transversalidad de género. Evaluación de políticas de igualdad.

## **MÓDULO 10: TRANSVERSALIDAD DE LA PERSPECTIVA DE GÉNERO EN LAS POLÍTICAS PÚBLICAS**

Transversalidad como estrategia integral con política de género. Elementos claves y principios de la transversalidad de género. Presupuestos sensibles al género. Los comités de género: asesoramiento y monitoreo del alcance e impacto de las políticas. Aplicación sistemática del análisis de género. Cultura organizativa orientada hacia la igualdad de género. Trabajo en red. Formación de recursos humanos. Retos pendientes en la transversalidad de la perspectiva de género.

UIM





## CRONOGRAMA DE MÓDULOS DE LA ESPECIALIZACIÓN

FECHAS	CONTENIDOS	ECTS/SEMANAS	PROFESOR/A
15 DE JUNIO	CURSO INTRODUCTORIO - MANEJO DEL CAMPUS VIRTUAL		Coordinadora virtual
22 JUNIO AL 5 DE JULIO	MÓDULO 1 – INTRODUCCIÓN A LOS ESTUDIOS DE GÉNERO	3ects/2s	Elena Diego Castellanos
6 AL 19 DE JULIO	MÓDULO 2 - DERECHOS HUMANOS Y DERECHOS DE LAS MUJERES	3ects/2s	Isabel Torres García
20 JULIO AL 2 AGOSTO	MÓDULO 3 - POLÍTICAS DE GÉNERO Y PLANIFICACIÓN URBANA EN EL CONTEXTO LOCAL	3ects/2s	Ana Falú
3 A 9 DE AGOSTO	RECESO		
10 AL 23 DE AGOSTO	MÓDULO 4 - DIVERSIDAD Y DESIGUALDADES DE GÉNERO	3ects/2s	Ignacio Paredero Puerta y Profesora Yasmín S. Pinget Batista
24 DE AGOSTO AL 6 DE SEPTIEMBRE	MÓDULO 5 -VIOLENCIA DE GÉNERO	3ects/2s	Martha Lucía Sánchez Segura
7 AL 20 DE SEPTIEMBRE	MÓDULO 6 - FAMILIAS, MASCULINIDADES E IDENTIDADES DE GÉNERO	3ects/2s	Marcos Antonio Ferreira do Nascimento
21 - 27 DE SEPTIEMBRE	RECESO		
28 DE SEPTIEMBRE AL 11 DE OCTUBRE	MÓDULO 7 - INSTITUCIONALIDAD DE GÉNERO Y MECANISMOS DE IGUALDAD	3ects/2s	Flavia Mabel Tello Sánchez
12 AL 25 DE OCTUBRE	MÓDULO 8 - POLÍTICAS PÚBLICAS CON PERSPECTIVA DE GÉNERO: AVANCES Y DESAFÍOS	3ects/2s	María de Lourdes Arboleda V.
26 DE OCTUBRE AL 8 NOVIEMBRE	MÓDULO 9 - FORMULACIÓN DE POLÍTICAS PÚBLICAS CON ENFOQUE DE GÉNERO	3ects/2s	Flavia Mabel Tello Sánchez
9 AL 22 DE NOVIEMBRE	MÓDULO 10 - TRANSVERSALIDAD DE LA IGUALDAD DE GÉNERO EN LAS POLÍTICAS PÚBLICAS	3ects/2s	



## CERTIFICADOS Y ACREDITACIONES

---

Tras culminar y aprobar todos los módulos de la Especialización, cada participante recibirá un **Diploma de Especialización**, por un total de 300 horas lectivas.

La certificación está acreditada por la Unión Iberoamericana de Municipalistas (UIM) y el Centro Iberoamericano de Gobernabilidad, Administración y Políticas Públicas (CIGOB).

La aprobación de esta Especialización además será habilitante como Nivel III de la Maestría en Dirección y Gestión Pública Local, que es impartida por la UIM (no incluye la tasa de convalidación para la doble titulación).

## MATRÍCULAS

---

<https://pga.uimunicipalistas.org/catalogo/456>

## CONDICIONES FINANCIERAS

---

**VALOR DE LA MATRÍCULA DE INSCRIPCIÓN: 1000 Euros** por persona

**BECAS:** La UIM aportará al programa una beca del 50% por cada matrícula para grupos

**VALOR FINAL CON BECA: 500 EUROS** por persona para un grupo mínimo de 5 participantes, o para perfiles que sean priorizados por la coordinación académica de la Especialización y que será posible gracias al aporte de la Red de Cooperación Internacional al Desarrollo UIM.

### QUÉ INCLUYE:

- Dirección y gestión académica
- Material docente y didáctico
- Coordinación y tutoría on line para asistencia a lo largo de toda la actividad académica.
- Campus Virtual exclusivo para el desarrollo del programa.
- Becas para los mejores expedientes para otras acciones UIM.
- Tasas por expedición de título.
- Posibilidad de continuar estudios de posgrado a través de la incorporación a la Maestría UIM en Gobierno y Desarrollo Local.

# personas que trabajan con personas para las personas



facebook.com/uimunicipalistas



uim granada



@uimunicipalista



uim granada



youtube.com/user/uimunicipalistas



uimunicipalistas



uim

UNIÓN IBEROAMERICANA  
DE MUNICIPALISTAS  
UNIÃO IBERO-AMERICANA  
DE MUNICIPALISTAS

30 años

Plaza Mariana Pineda, 9 18009  
San José Baja, 35 - 18005  
Granada, España  
Tel: +34 958 215 047  
Fax: +34 958 229 767